

PIILOSET®

BioDrop

Instrukcja użytkowania

Wytwórca:

Farmigea S.p.A.
- Via G.B. Oliva 8.
56121 Pisa, Włochy

Dystrybutor:

Piiloset by Finnsusp
Oy, Paaskykalliontie 5,
21420 Lieto, Finlandia

Dystrybutor w Polsce:

AQUA LENS®
SEJMANEK I D.

ul. Taborowa 18,
02-699 Warszawa
tel./fax 22 831-32-40
aqualens@soczewki.biz
www.soczewki.biz

Niniejsza instrukcja użytkowania
zawiera ważne informacje.

Należy ją uważnie przeczytać
i zachować na przyszłość.

PIILOSET

BioDrop

Jałowe nawilżające krople do oczu bez środków konserwujących. Zestaw składa się z 20 fiolek o pojemności 0,5 ml (z możliwością wielokrotnego zamknięcia) zawierających 0,2% hialuronianu sodu.

Skład:

0,2% hialuronian sodu, dwuzasadowy fosforan sodu, jednozasadowy fosforan sodu, chlorek sodu, woda do iniekcji.

Jaka jest postać preparatu?

Piilosec BioDrop ma postać jałowych kropli do oczu i nie zawiera środków konserwujących. Opakowanie zawiera 20 fiolek o pojemności 0,5 ml z możliwością wielokrotnego zamykania.

Jakie właściwości ma preparat?

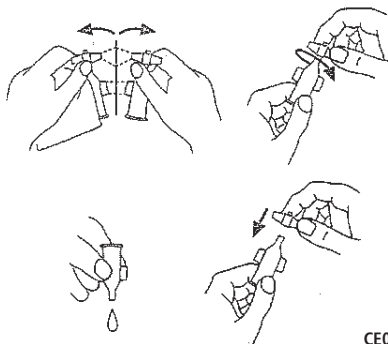
Piilosec BioDrop to 0,2% jałowy roztwór hialuronianu sodu, niezawierający konserwantów i charakteryzujący się dużą masą cząsteczkową. Roztwór jest uzyskiwany metodą syntezy biotechnologicznej. Hialuronian sodu ma właściwości mukomimetyczne, mukoadhezyjne i wikoelastyczne, które poprawiają stabilność filmu łzowego i zapewniają uczucie komfortu na powierzchni oka.

Kiedy należy stosować preparat?

Właściwości nawilżające i ochronne hialuronianu sodu łagodzą podrażnienia, uczucie suchości, pieczenia i ciała obcego w oku wywoływane przez czynniki środowiskowe takie jak wiatr, światło słoneczne, suche powietrze, słoną wodę, dym, nadmierne oświetlenie, klimatyzację, ogrzewanie, długotrwałe korzystanie z komputera, a także przebyte zabiegi chirurgii okulistycznej, zapalenie spojówek i stosowanie soczewek kontaktowych. Ponieważ produkt nie zawiera konserwantów, nadaje się w szczególności do stosowania u osób o wrażliwych oczach, do częstego i długotrwałego stosowania oraz przed założeniem i podczas noszenia soczewek kontaktowych.

Jaką ilość preparatu należy stosować?

Po 1 kropli preparatu 2-3 razy dziennie, stosownie do potrzeb. Należy otworzyć torebkę z folii aluminiowej, oddzielić jedną fiolkę i otworzyć ją odkręcając i zdejmując zakrętkę. Wprowadzić do oka jedną kroplę preparatu naciskając delikatnie na korpus fiolki. Fiolkę można zamknąć ponownie i użyć pozostałą ilość preparatu w ciągu kolejnych 12 godzin.



CE0546

Ostrzeżenia i środki ostrożności

- Nie używać, jeżeli opakowanie zostało uszkodzone.
- Nie stosować w przypadku nadwrażliwości na składnik bądź składniki preparatu.
- Nie używać po upływie daty ważności wskazanej na opakowaniu.
- Nie dotykać powierzchni oka końcówką fiolki.
- W rzadkich przypadkach, po zastosowaniu preparatu może wystąpić rozmyte widzenie spowodowane lepkością roztworu. Z tego względu, należy odczekać kilka sekund przed wykonaniem czynności wymagających wyraźnego widzenia.
- Przed zastosowaniem innych leków okulistycznych, należy odczekać co najmniej 10-15 minut.
- Niewykorzystany produkt należy wyrzucić po upływie 12 godzin od otwarcia fiolki.
- Przechowywać w miejscu niedostępnym i niewidocznym dla dzieci.
- Nie połykać preparatu.
- Przechowywać w temperaturach poniżej 25°C
- Po zużyciu preparatu, należy wyrzucić fiolkę zgodnie z zasadami zbierania odpadów.