



VitaTest™

Strip Meniscometry Tube

Diagnozowanie choroby suchego oka **w ciągu 5 sekund**

Błyskawiczny test
do pomiaru objętości łez

VitaTest™

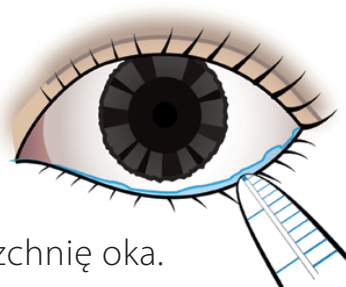
Strip Meniscometry Tube

to nowe, proste i nieinwazyjne urządzenie służące do badania filmu łzowego.



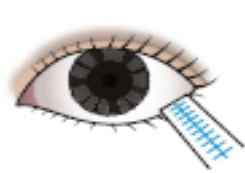
Test składa się z cienkiego jałowego paska z umieszczoną na środku rurką kapilarną zawierającą absorbent. Po zetknięciu się paska z meniskiem rezerwuaru filmu łzowego, łzy przepływają do rurki kapilarnej, a po kontakcie z naturalnym niebieskim barwnikiem umieszczonym na czubku paska zmieniają kolor. Dzięki powłoce hydrofobowej, łzy pozostają w rurce i nie rozlewają się na powierzchni paska. Wynik badania objętości łez można z łatwością odczytać już **po 5 sekundach** na skali wydrukowanej po obu stronach rurki kapilarnej.

Test jest prosty i nieinwazyjny: pasek należy przyłożyć do bocznej części menisku łzowego, nie dotykając powieki ani powierzchni oka. Test nie wymaga aplikowania żadnych substancji na powierzchnię oka.

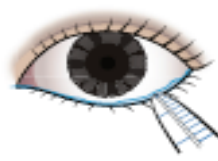


Pomiar objętości menisku łzowego pozwala na dokonanie oceny filmu łzowego. Objętość menisku łzowego jest bezpośrednio związana z poziomem produkcji łez oraz odparowywaniem i odpływem filmu łzowego. Wspomniane parametry ulegają obniżeniu w zespole suchego oka.

Porównanie z konwencjonalnym testem diagnostycznym



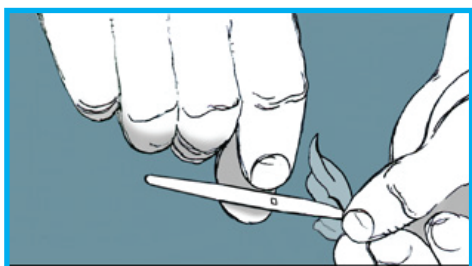
Test Schirmera



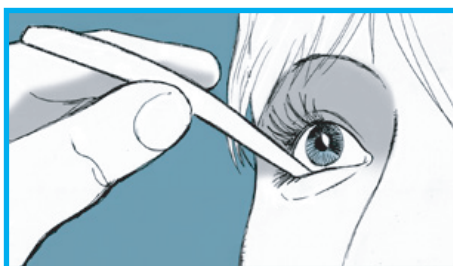
VitaTest™

Sposób stosowania	Umieścić pasek w worku spojówkowym	Zanurzyć pasek w menisku łzowym
Czas badania	5 minut	5 sekund
Dyskomfort	Podrażnienie i odruchowe łzawienie	Nieinwazyjny
Konieczność podania znieczulenia	Czasami	Nie ma potrzeby

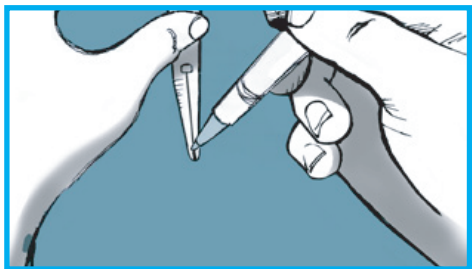
Jak korzystać z testów VITA TEST™



Chwycić za środkową część paska. Nie dotykać końcówek paska zawierających barwnik.



Zanurzyć końcówkę paska Vita Test w menisku łzowym dolnej powieki na 5 sekund. Należy zwrócić uwagę, aby pasek nie dotykał spojówki.



Po 5 sekundach, należy odczytać wysokość słupka zabarwionych na niebiesko łez, które zostały wchłonięte do rurki kapilarnej umieszczonej na środku paska testowego. Wynik odczytu należy zaznaczyć na skali pisakiem olejowym.



Wykonać test w drugim oku, używając przeciwnej strony tego samego paska.



VitaTest™

Strip Meniscometry Tube

Szybki i łatwy w użyciu test, przeznaczony do diagnozowania zespołu suchego oka i innych zastosowań, w tym:

- oceny zmian objętości łez związanej z wykonywaniem określonych czynności (np. korzystaniem z ekranów urządzeń cyfrowych),
- wykrywania zmian objętości łez przed i po zastosowaniu danej terapii,
- badań przesiewowych użytkowników soczewek kontaktowych z minimalnym nasileniem zespołu suchego oka.

Dzięki minimalnej inwazyjności badania, test nadaje się w szczególności do pomiaru objętości łez u osób starszych i dzieci.

Opakowanie

Pudełko zawierające 50 pasków testowych
Każdy jałowy pasek jest zapakowany indywidualnie i służy do badania dwójga oczu.



Źródła

- O. M. Ibrahim, in Ophthalmic Care Qualification for Specialists: A Road to the Dry Eye Specialist (Ed.: N. Yokoi), Nakayama Shoten, 2013, pp. 171-174
- S. Ishikawa, N. Kato, Y. Okamoto, D. Takeuchi, Talk in Annual Meeting of Japanese Society of Lacrimal Passage and Tear Dynamics, Session Number RR-7-1, Tokyo, 2014
- Dogru M1, Ishida K, Matsumoto Y, Goto E, Ishioka M, Kojima T, Goto T, Saeki M, Tsubota K. Strip meniscometry: a new and simple method of tear meniscus evaluation. Invest Ophthalmol Vis Sci. 2006 May;47(5):1895-901
- Guillon JP Current clinical techniques to study the tear film and the tear secretions The tear film 2002; 51-83 Butterworth- Heinemann London
- Holly FJ Physical chemistry of the normal and disordered tear film Trans Ophthalmol Soc. UK 1985; 104:374-379
- MainstoneJC, Bruce AS, Golding TR Tear meniscus measurement in the diagnosis of dry eye. Curr Eye Res 1996; 15: 653-661

AQUA·LENS®
SZYMANEK S.C.

tel. 22 831 32 40
aqualens@soczewki.biz, www.soczewki.biz


VitaResearch

Via Variante di Cancelliera, 4
00072 Ariccia (Rome) - Italy
Tel +39 06934980 - Fax +39 069345037
info@vitaresearch.com
www.vitaresearch.com