

Menicon PremiO

Silikonowo-hydrożelowe soczewki kontaktowe

Materiał

Technologia MeniSilk™ i Nanogloss™

- Asmoflcon A.
- Hydrożel silikonowy (grupa V wg ISO18369-1).
- Zawartość wody: 40%.
- Dk: 129×10^{-11} (cm²/s) (ml O₂/(ml x mmHg)) (ISO).
- Transmitancja widmowa i świetlna: 98%.
- Współczynnik załamania światła: 1,423.
- Kąt kontaktu: 27° (metoda Captive bubble)
- Niebieskie zabarwienie
- Technologia obróbki powierzchni Nanogloss™.



Zakres parametrów

	premiO	premiO toric
Ø _T	14,00 mm	14,00 mm
r ₀	8,60 mm 8,30 mm 	8,60 mm
t _c	0,08 mm (-3,00 D)	0,08 mm (-3,00 D)
Dk/t _c	161 x 10⁻⁹ (cm/s) · (ml O ₂ /(ml x mmHg))	161 x 10⁻⁹ (cm/s) · (ml O ₂ /(ml x mmHg))
Sph P	+6,00 ~ -6,25 D (co 0,25) -6,50 ~ -13,00D (co 0,50)	plan ~ -6,00D (co 0,25) -6,50 ~ -10,00D (co 0,50)
Cyl		-0,75D* -1,25D* -1,75 D*
Oś		90°, 180° 180°

* zakres pozostałych osi i mocy cylindrów będzie dostępny wkrótce na zamówienie

Zalecany czas noszenia

W trybie dziennym lub całodobowym z przerwą na pielęgnację po 6 nocach – wymiana co dwa tygodnie.

Pielęgnacja soczewek

Uniwersalny płyn MeniCare™ Soft do czyszczenia, dezynfekcji, przechowywania i płukania.

Innowacyjny system: Comfortec™

- skutecznie usuwa tłuste osady
- zmniejsza adhezję białek
- duża siła dezynfekująca i niska cytotoksyczność.

Opakowanie

- 6 blisterów z soczewkami w opakowaniu.
- Blister w kształcie serca firmy Menicon.
- Opakowanie soczewek PremiO i PremiO Toric na 6 miesięcy:
- 4 pudełka x 6 soczewek,
- + 3 x 360 ml płynu MeniCare™ Soft,
- + 3 pojemniki na soczewki.



0483 wytwórca: Menicon Co., Ltd. CE

Dystrybutor: AQUA-LENS SZYMAŃEK S.p.A. ul. Joliot Curie 11, 02-646 Warszawa, Tel/Fax: 22 831 32 40, aqualens@soczewki.biz, www.soczewki.biz



toric
premiO
Visiostable Design™



2-tygodniowe
silikonowo-hydrożelowe soczewki kontaktowe

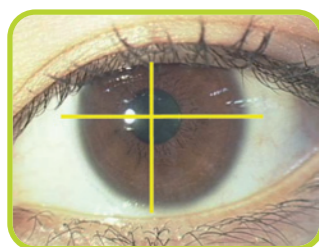
Nr ref.: ME 077/1 2010-04 – www.quelequechoseplus.fr – Wszelkie prawa zastrzeżone @Cortin – Wydrukowano we Francji przez Menicon Europe – RCS Nanterre B 722038668

Menicon PremiO Toric

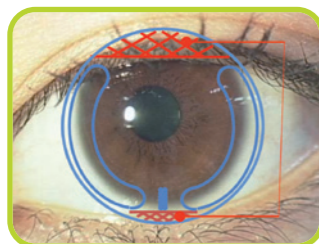
Visiostable Design™

Zapewniają naturalną stabilizację... ..i długotrwały komfort.

Anatomiczny profil



Powieka górna pokrywa znaczny obszar rogówki, a powieka dolna niewielki.



Podwójny pionowy system stabilizacji soczewki „slab-off” dopasowuje się do asymetrycznej anatomii powiek, zapobiega rotacji osi i zapewnia wycentrowanie soczewki.

Podwójny pionowy asymetryczny system stabilizacji typu „slab-off”

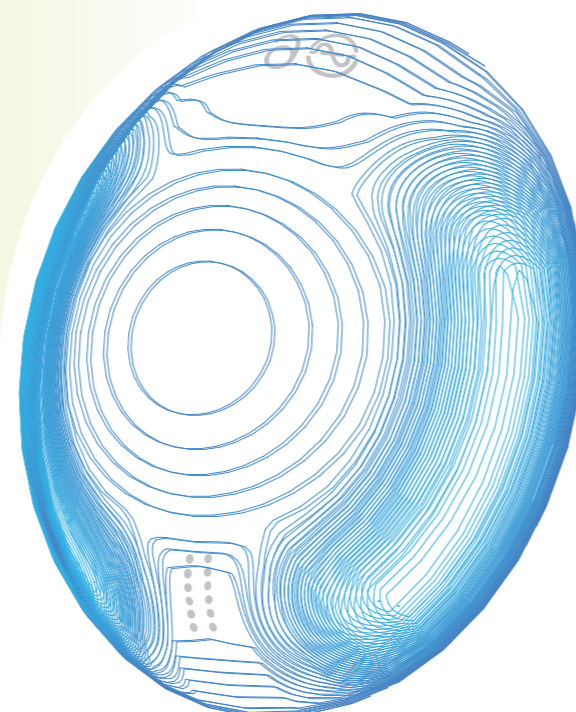
dopasowujące się do anatomii powiek



poziomy (z prawej i lewej strony) balast obwodowy bez efektu pryzmatu

Niezależna od strefy optycznej konstrukcja obwodowa.

- Wycentrowanie
- Stabilizacja osi
- Zapobieganie rotacji soczewek
- Łatwe dopasowanie



Cieńsza konstrukcja toryczna z tyłu

tc: 0,08 mm (-3,00D).

Dk/t: 161 (ISO)**

→ W trybie dziennym lub całodobowym z przerwą na pielęgnację po 6 nocach

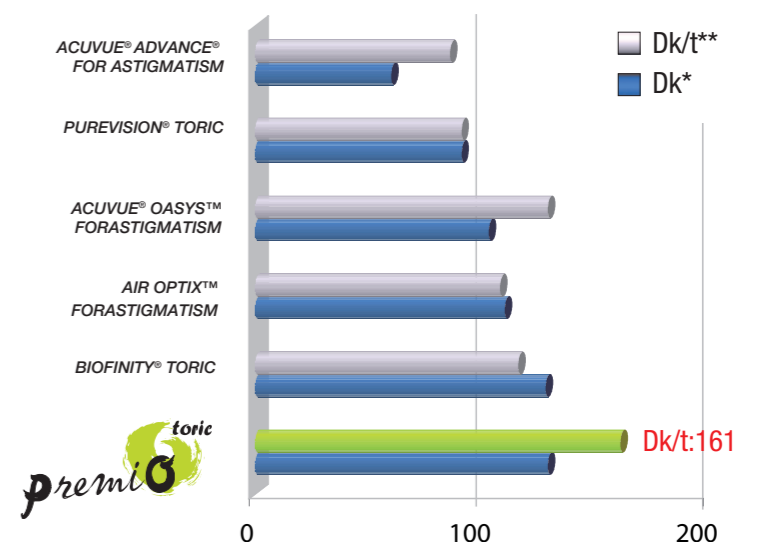
Wymiana co 2 tygodnie.

Średnica: 14,00 mm

(taka sama jak w przypadku soczewek Menicon PremiO).

BC: 8,60 mm

Niezwykła transmisyjność



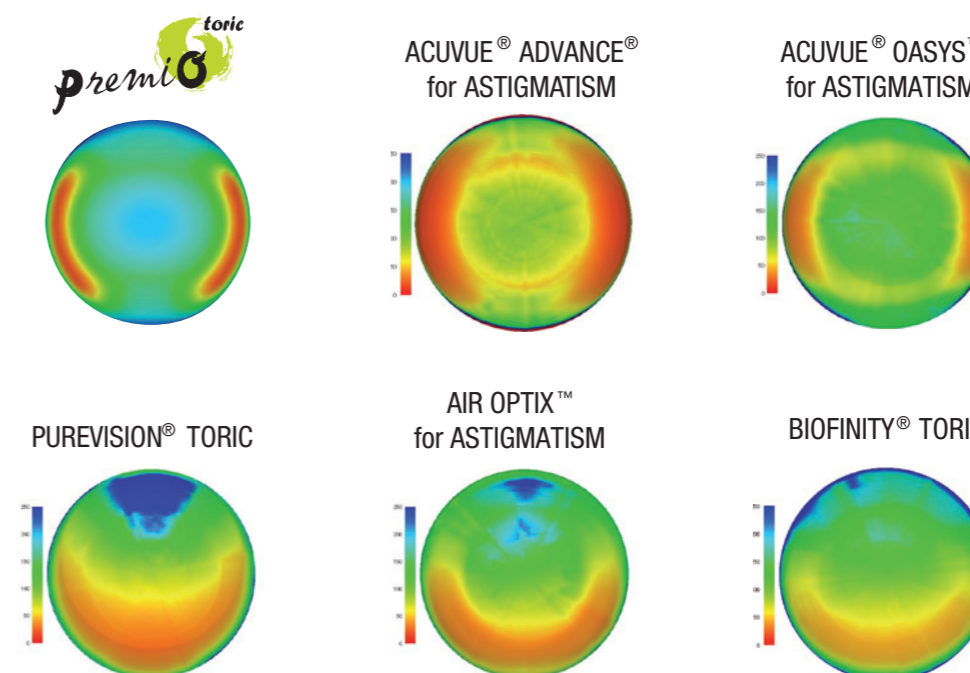
*Dk: $129 \times 10^{-11} \text{ (cm}^2/\text{s) (ml O}_2\text{/ml mmHg) (ISO)}$.

**Dk/t: $\times 10^9 \text{ (cm/s) \cdot (ml O}_2\text{/ml x mmHg)@-3,00D}$

Źródło: Contaguide 2010

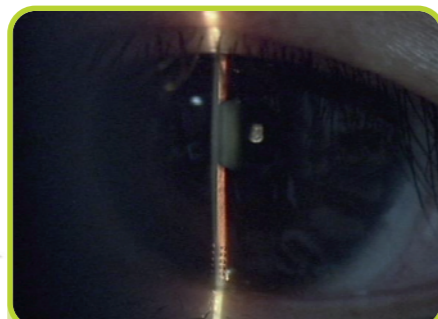
Maksymalne utlenowanie rogówki

Mapy kolorów dla transmisyjności różnych soczewek torycznych (Moc: -3,00 D cyl: -1,25 D Oś: 180°)



Źródło: Menicon – dane z badań własnych

Znak naprowadzający



Na oku (lampa szczelinowa): widoczna podwójna pionowa linia przerywana nieprzykryta powieką dolną.



PODPOWIEDŹ: Z uwagi na asymetryczną pionową konstrukcję soczewki, PremiO Toric należy umieścić na rogówce z logo z liczbą 6 u góry, a znakiem naprowadzającym skierowanym w dół na godzinę 6.

